



Ficha Técnica BAFv3

CUBETO DE RETENCION CON SISTEMA DE EXTINCION

Uso

Transformadores de 100 kVA a 5 MVA en modelo estándar.
Reactancias 300 y 1000 A, condensadores, impedancias compensación, auto-transfos, TSA-TCI.

Rapport d'essai du laboratoire du feu du
Centre National de Prévention et de Protection
N° PE 96 5070
N° PE 09 7973
Rapport d'essais TÜV Rheinland
N° 284 090 80-002

Objetivo

Puesta en conformidad de subestaciones en cuanto a los sistemas contra incendios para transformadores con dieléctricos líquidos bajo la **norma ITC-RAT 14 e ITC-RAT 15** (rev. Junio/2014) y normas específicas equivalentes en el país de instalación (*doc International Standards AKHnorm*).

El sistema de extinción integrado permite un derrame muy rápido del aceite en el cubeto así como la extinción natural de las llamas.

Todos los vídeos de las pruebas en nuestro sitio web: www.akhelec.com

Concepción

Actualización completa de la gama para la adecuación a la reglamentación Ecodesign 2021 (Reglamentación (UE) No 548/2014 modificación 2019/1783).

En chapa de 4 y 5mm galvanizada en caliente para una mejor resistencia en el tiempo.

Puesta a tierra por terminal de cobre o acero inoxidable.

Retención total del dieléctrico. Conformidad con la norma NF C 13-200 (Rev Junion 2018) y normas específicas en el país de instalación (*doc International Standards AKHnorm*).

Garantía de estanqueidad.: La estanqueidad de las soldaduras está asegurada por el control y la cualificación del proceso de soldadura gracias a pruebas de exudación..

Sistema de extinción realizado por un montaje de deflectores, en chapa galvanizada, ensamblados en fábrica **(modelo patentado)**

Gama BAFv3

| Referencias | Volumen útil (l) | Dimensiones totales (mm) | | | Dimensiones interiores (mm) | | | Elevación del transformador (mm) | Altura adicional Opción rodamiento (BAFR) | Ancho de las vigas (mm) | Masa (kg) | Masa con enrejado (mm) | Carga max soportada (kg) | Entre-ejes (mm) | |
|-------------|------------------|--------------------------|------|------|-----------------------------|------|-----|----------------------------------|---|-------------------------|-----------|------------------------|--------------------------|-----------------|------|
| | | Lx | lx | h | Lx | lx | h | | | | | | | Min | Max |
| BAF0160 v3 | 157 | 1320 | 900 | 320 | 1220 | 820 | 257 | 300 | Contactármnos | 150 | 96 | 118 | 1000 | 520 | 670 |
| BAF0250 v3 | 255 | 1380 | 960 | 390 | 1280 | 880 | 327 | 370 | | 150 | 112 | 137 | 1500 | 520 | 820 |
| BAF0400 v3 | 334 | 1480 | 1080 | 405 | 1380 | 1000 | 342 | 385 | | 150 | 133 | 164 | 1800 | 520 | 820 |
| BAF0630 v3 | 450 | 1620 | 1150 | 440 | 1520 | 1070 | 377 | 420 | | 230 | 183 | 216 | 2500 | 520 | 820 |
| BAF0800 v3 | 666 | 1700 | 1230 | 525 | 1600 | 1150 | 462 | 505 | | 230 | 211 | 248 | 3000 | 670 | 1070 |
| BAF1000 v3 | 823 | 1850 | 1380 | 525 | 1750 | 1300 | 462 | 505 | | 230 | 245 | 292 | 3800 | 670 | 1070 |
| BAF1250 v3 | 914 | 1850 | 1380 | 565 | 1750 | 1300 | 502 | 545 | | 230 | 267 | 314 | 3800 | 670 | 1070 |
| BAF1600 v3 | 1067 | 2070 | 1380 | 580 | 1970 | 1300 | 517 | 560 | | 230 | 288 | 341 | 4200 | 820 | 1200 |
| BAF2000 v3 | 1419 | 2320 | 1380 | 655 | 2220 | 1300 | 592 | 635 | | 230 | 330 | 390 | 5700 | 820 | 1200 |
| BAF2500 v3 | 1484 | 2370 | 1560 | 605 | 2270 | 1480 | 542 | 585 | | 230 | 355 | 425 | 6200 | 820 | 1200 |
| BAF3150 v3 | 2042 | 2670 | 1560 | 700 | 2570 | 1480 | 637 | 680 | | 230 | 413 | 492 | 7900 | 820 | 1200 |
| BAFK05 v3 | 2099 | 2920 | 2060 | 540 | 2820 | 1980 | 476 | 520 | | 230 | 588 | 707 | 10000 | 820 | 1500 |
| BAFK10 v3 | 2409 | 3080 | 2230 | 540 | 2980 | 2150 | 476 | 520 | | 230 | 652 | 787 | 13000 | 820 | 1500 |
| BAFK20 v3 | 2983 | 3520 | 2400 | 540 | 3420 | 2320 | 476 | 520 | | 230 | 757 | 927 | 16000 | 820 | 1500 |
| ICE 600 | 2165 | 2985 | 2270 | 1090 | 2800 | 2150 | 920 | 1090 | | 220 | 1250 | 1430 | 12000 | 520 | 1280 |
| ICE 1000 | 2643 | 3450 | 2350 | 1090 | 3270 | 2230 | 920 | 1090 | | 220 | 1400 | 1620 | 12000 | 520 | 1280 |

Plazos

5 a 6 semanas al recibir el pedido escrito (fuera de los periodos de vacaciones para los modelos estándares)
Para cualquier modificación de material estándar o realización especial, consultarnos con las dimensiones deseadas.

| | | |
|--|--|---|
| Réf. : BAFv3 FTech [ES] Rév. 0 Page 1 / 3 | <p>GMT - ZI Courtine - 405, rue du Grand Gigognan - 84000 Avignon - France Tél : +33 (0)4.90.85.08.64 - Fax : +33 (0)4.90.25.61.10 e-mail : gmt@gmtinternational.fr / Web : www.gmtinternational.fr AKHELEC - 337 Paseo de Ferrocarril, 1º 4ª - 08860 Castelldefels - Spain Ph : +34 932 72 39 00 - M : +34 630 918 052 e-mail International : akhelec@akhelec.com / Web : www.akhelec.com</p> | Mise à jour : 29/06/2021 Auteur : PGO |
|--|--|---|

Ficha Técnica BAFv3

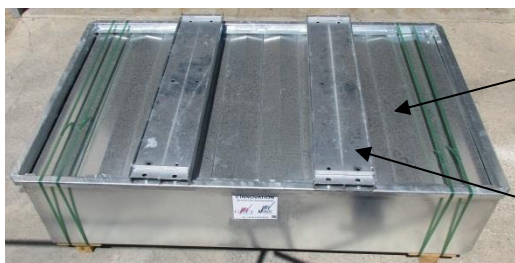
CUBETO DE RETENCION CON SISTEMA DE EXTINCION

Instalación

Se monta el transformador sobre dos vigas perfiladas especiales, galvanizadas y ajustables en lo ancho según la distancia entre los ejes de las ruedas del transformador.

A petición, estos perfiles se pueden montar en el sentido de la longitud.

El sistema de rodadura opcional facilita la colocación de transformadores en subestaciones estrechas



SYSTEMA DE EXTINCIÓN

VIGAS PERFILADAS
(DISTANCIA ENTRE EJES AJUSTABLE)

Opciones:

- Anillos de elevación
- Válvula de drenaje y sifón 1 pulgada,
- **KIT FILTRELEC5M[®]**: cartucho de filtración colocado en la válvula de drenaje para que las aguas pluviales puedan verterse mientras las trazas de hidrocarburo quedan prendidas (documentación complementaria a petición),
- Caja de protección de **FILTRELEC[®]**,
- Sistema anti-vibración NoVib,
- Enrejado galvanizado sujetado sobre los postigos cortafuego para la circulación del personal,
- Alfombrillas aislantes en teflón para colocar bajo las ruedas del transformador.

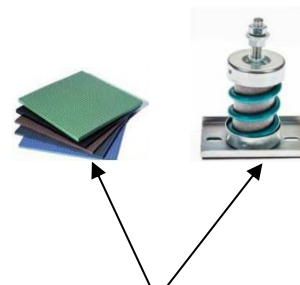


SALIDA VÁLVULA DE DRENAJE

SIFÓN



Cartucho de filtración
KIT FILTRELEC 5M[®]



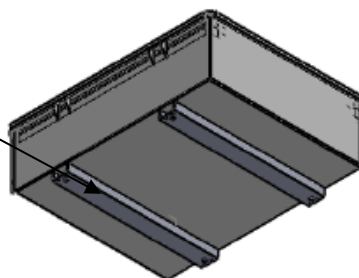
SYSTEMAS ANTI-VIBRACIONES
NoVib

Con pedido anticipado, adaptaciones pueden ser realizadas :

- Vigas en el largo del cubeto
- Adaptación rodamiento
- Acondicionamiento previo empotramiento; revestimiento de alquitrán en las superficies externas,



ADAPTACION DE RODAMIENTO



Las ruedas del transformador se ponen en espacios especiales previstos debajo el cubeto. El transformador se fija directamente en los perfiles del cubeto para poder rodar el conjunto en el centro de transformación

Ficha Técnica BAFv3

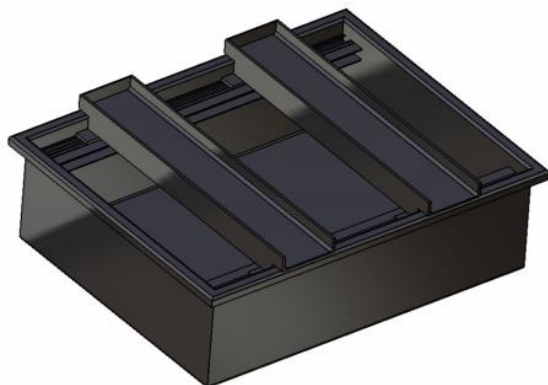
CUBETO DE RETENCION CON SISTEMA DE EXTINCION



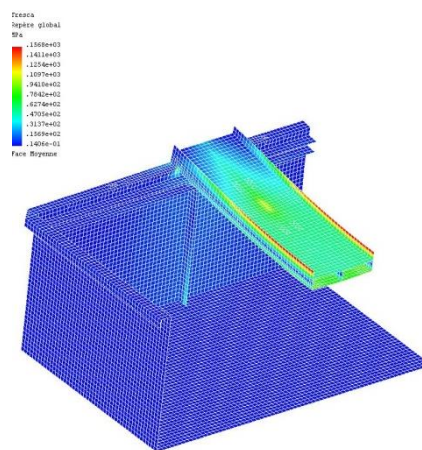
Advertencia:

Para la elección de su cubeto con adaptación de rodamiento, asegúrese de la compatibilidad de los perfiles de su transformador con las dimensiones de las “Vigas perfiladas soportes” del cubeto indicadas en la tabla anterior (columna “Ancho de las vigas”).

Nuestra gama BAFv2 está concebida y dimensionada para resistir a un esfuerzo mecánico máximo de 235MPa y una deformación hiperestática en las vigas inferiores a L/300.



Modelización en 3 dimensiones del cubeto



Modelización de los esfuerzos y de la deformación hiperestática en las vigas por una carga máxima soportada por cada modelo.